



## **Изделия с органическим покрытием, применяемые для любых наружных сооружений**

К. Буишу (C. Bouichou) – К. Де Медейрос (C. De Medeiros)

Март 2012



Кровля



Водосточные желоба



Обшивка и арматура



## Обзор изделий

Granite® Deep Mat

Solano®

Granite® Farm

Granite® Cloudy

Granite® HDX

Granite® HFX Cool

Granite® Rain HDS/HDX

AlZn HFX

Magnelis

## Nature Granite<sup>®</sup> Deep Mat

- Сегодня мы представляем вам продукт: Nature Granite<sup>®</sup> Deep Mat
- Granite<sup>®</sup> Deep Mat представляет собой сталь с органическим покрытием и стандартной толщиной краски 35 или 40 микрон
- Разработано преимущественно для облицовки кровли, но также применяется для наружной обшивки стен и вспомогательных элементов



Продукт

Применение

Преимущества

# Описание продукта | Nature Granite® Deep Mat

## Серия Nature Granite® Deep Mat:

- Nature Granite® Deep Mat входит в состав нашей новой коллекции Nature:
  - Покрытие не содержит шестивалентного хрома и тяжелых металлов



Авторские права: Shutterstock - Steve Holderfield



Авторские права: Shutterstock - LesPalenik

# Преимущества | Nature Granite<sup>®</sup> Deep Mat

## В чем уникальность Nature Granite<sup>®</sup> Deep Mat?



Крупный план структуры под микроскопом

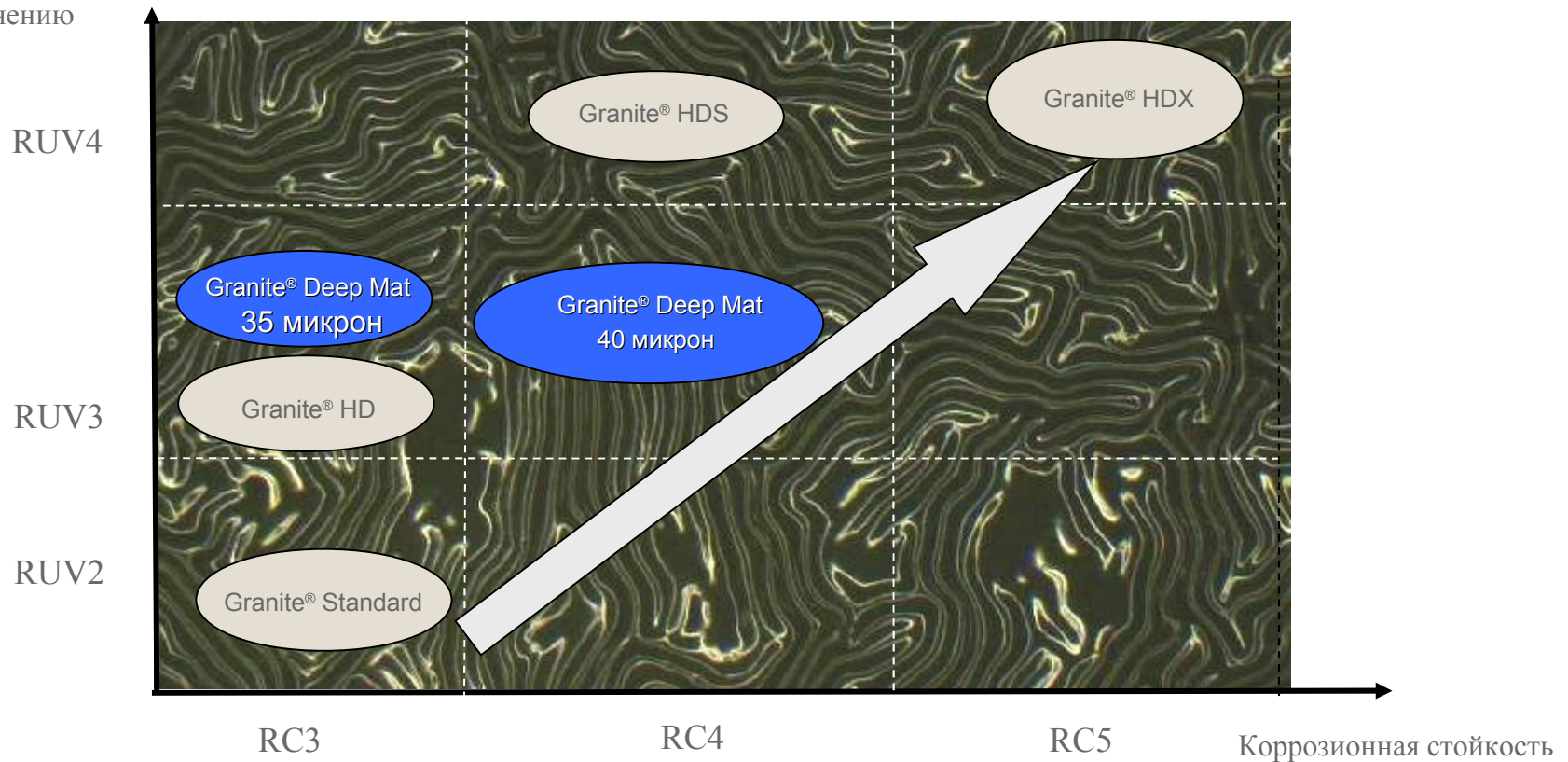
- Эстетическая привлекательность внешнего вида: матовая (< 5 ед. блеска) и тисненая (структурная) поверхность
- Отличная формуемость в сочетании с хорошей коррозионной стойкостью
- Простота очистки (дождевой водой) по сравнению с гладкой стандартной сталью с органическим покрытием

## Обработка

- Переработка может осуществляться без использования временных защитных пленок и смазок
- Простота сборки с применением таких методов соединения, как закрепление скобками, заклепывание и склеивание

# Описание продукта | Nature Granite® Deep Mat

Стойкость к ультрафиолетовому излучению



# Спецификация | Nature Granite® Deep Mat

Нажмите на разные продукты, чтобы получить больше информации:

Стандартный вариант

Granite® DeepMat 35 микрон

Обновленное предложение

Granite® DeepMat 40 микрон

Плотность краски	35 микрон	40 микрон
Категория коррозионной стойкости	RC3*	RC4*
Категория стойкости к ультрафиолетовому излучению	RUV3**	RUV3**
Твердость поверхности по карандашной шкале	HB – H	HB – H
Стойкость к растрескиванию при гибке	≤ 2 T	≤ 2 T
Стойкость к царапанию (по Клемену)	≥ 1,5 кг	≥ 1,5 кг
Стойкость на сильно (испытания по Марсиньяку)	Без растрескивания	< 1C1

(\*) Классификация RC: RC1 (самая низкая) – RC5 (самая высокая)  
 (\*\*) Классификация RUV: RUV1 (самая низкая) – RUV4 (самая высокая)





# Размерные характеристики | Nature

## Granite<sup>®</sup> Deep Mat

- **Толщина:**
  - От 0,3 до 2 мм, в зависимости от ширины и марки стали
- **Толщина краски:**
  - 35 или 40 микрон
- **Подкат:**
  - Горячая цинк Z225 для обеспечения автоматической гарантии Granite<sup>®</sup>
- **Примечания:**
  - **Двусторонне покрытие** невозможно
  - защитная пленка обычно не наносится на тисненые поверхности на линиях окрашивания



# Описание продукта | Nature Granite<sup>®</sup> Deep Mat 35 микрон

## Nature Granite<sup>®</sup> Deep Mat 35 микрон

- Данный продукт предназначен преимущественно для облицовки кровли, но подходит также для гаражных дверей
- Granite<sup>®</sup> Deep Mat 35 микрон имеет преимущества 10-летней автоматической гарантии (для просмотра полной версии условий нажмите [здесь](#))
- Специальная цветовая палитра: девять цветов (более подробные сведения см. [здесь](#))





# Цветовая палитра | Nature

## Granite® Deep Mat 35 микрон

Структурная поверхность сводит степень глянца к минимуму (< 5 ед. блеска)

	<i>Коды ArcelorMittal Flat Carbon Europe</i>	<i>Образец</i>
Красная окись	D3009	
Темно-зеленый	D6005	
Хромово-зеленый	D6020	
Графитовый серый	D7024	
Коричневая медь	D8004	
Шоколадно-коричневый	D8017	
Бурый	D8019	
Интенсивный черный	D9005	
Коричнево-красный	D3011	

- Структура определяется исключительно на основании вышеприведенных цветовых кодов ArcelorMittal Flat Carbon Europe
- Другие цвета возможны по запросу



# Описание продукта | Nature Granite® Deep Mat 40 микрон

## Nature Granite® Deep Mat 40 микрон

- Создано специально для обеспечения долговечности **крыш**, но также предназначено для другого применения, например, **наружной обшивки стен**
- Продукт с **лучшей коррозионной стойкостью**
- Granite® Deep Mat 40: этот усовершенствованный продукт имеет преимущества **15-летней автоматической гарантии** (для просмотра полной версии условий нажмите [здесь](#))
- Специальная цветовая палитра: девять цветов (более подробные сведения см. [здесь](#))





# Цветовая палитра | Nature

## Granite® Deep Mat 40 микрон

Структурная поверхность сводит степень глянца к минимуму (< 5 ед. блеска)

	<i>Коды ArcelorMittal Flat Carbon Europe</i>	<i>Образец</i>
Красная окись	D3009	
Темно-зеленый	D6005	
Хромово-зеленый	D6020	
Графитовый серый	D7024	
Коричневая медь	D8004	
Шоколадно-коричневый	D8017	
Бурый	D8019	
Интенсивный черный	D9005	
Коричнево-красный	D3011	

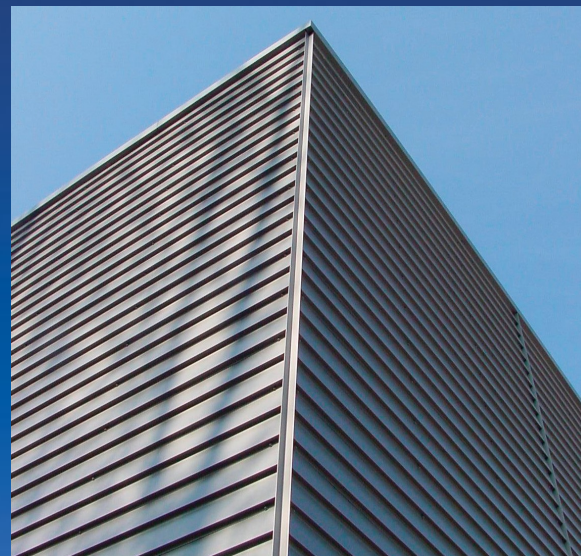
- Структура определяется исключительно на основании вышеприведенных цветовых кодов ArcelorMittal Flat Carbon Europe
- Другие цвета возможны по запросу



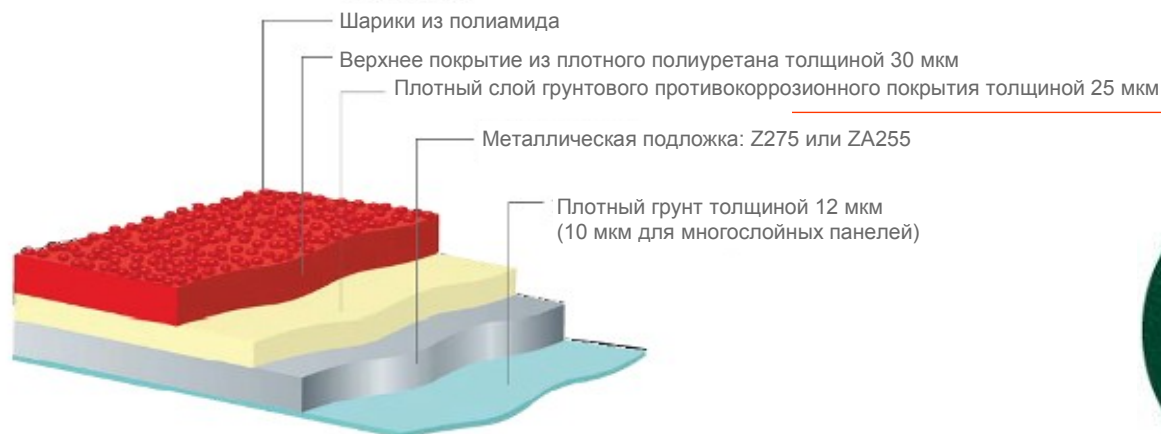
ArcelorMittal

# Granite® HDX

Исключительная стойкость к коррозии и  
устойчивость цвета



## Исключительная стойкость к коррозии и устойчивость цвета



*Увеличенное  
изображение G 6300*

- Яркие металлические цвета с исключительной стойкостью цвета
- Зернистая поверхность создает эстетическую привлекательность и обеспечивает простоту обработки

Автоматическая гарантия на отсутствие коррозии и какого-либо отслаивания покрытия до 30 лет в зависимости от условий окружающей среды

Система эластичного окрашивания с покрытием толщиной 55 мкм специально объединена с прочной металлической подложкой – Z275 или ZA 255 – для обеспечения высокой стойкости к коррозии и защиты кромки

# Granite® HDX | Краткий обзор

## Таблица цветов



Promotion leaflet



Technical Datasheet

## Основные свойства:

Номинальная толщина окрашивания	55 микрон
Степень глянца (по Гарднеру 60°)	30 GU
Адгезия покрытия (на Т-образном изгибе)	≤ 1 T
Стойкость к образованию трещин на изгибе (Т-образном)	≤ 1,5 T
Коррозионная стойкость (испытание в солевой камере)	700 часов / категория RC5 в соответствии со стандартом EN 10169 (шкала 2 - 5 = максимум)
Стойкость к УФ излучению (испытание QUV)	2000 часов/категория RUV4 в соответствии со стандартом EN 10169 (шкала 2 - 4 = максимум)
Классификация по пожаробезопасности	A1 в соответствии со стандартом EN 13501-1

## Технические возможности реализации по размерам:

Толщина (мм)	Мин. ширина	Granite® HDX
		Макс. ширина
от 0,20 мм до 3 мм	700	1850





ArcelorMittal

# High Formability eXtended

Материал для очень глубокой вытяжки – фальцевая кровля



Granite<sup>®</sup> HFX Cool

Aluzinc<sup>®</sup> HFX

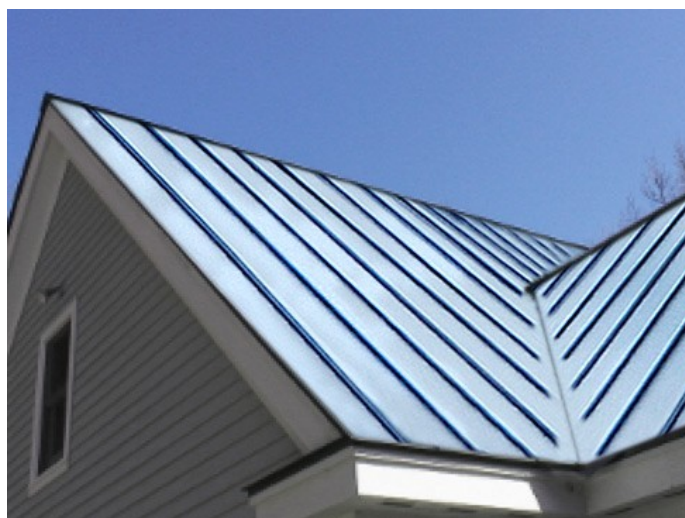
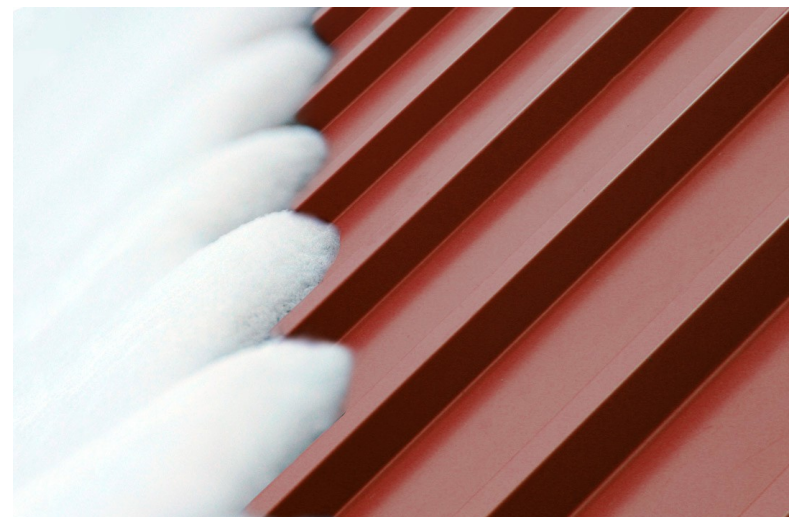




# Описание продукта | Granite® HFX Cool

## Что такое Granite® HFX Cool?

**Granite® HFX Cool** – это часть нашей новой коллекции **Nature** – материал, свободный от шестивалентного хрома и тяжелых металлов. Покрытие адаптировано к применению для фальцевой кровли.



## Что уникального в системе Granite® HFX Cool?

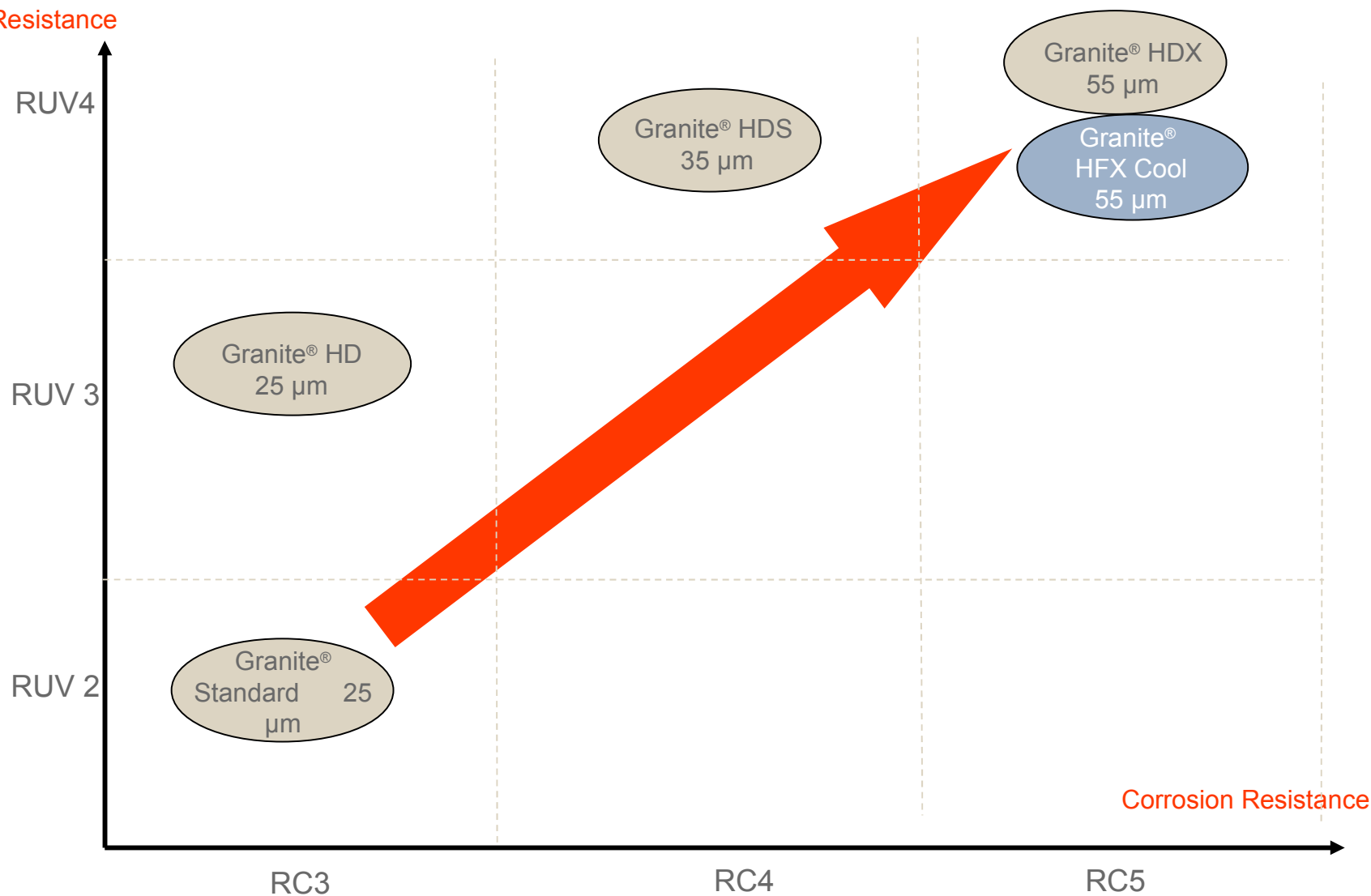
Высокая способность к глубокой вытяжке органического покрытия толщиной 55 мкм при температурах до минус 10°C.



ArcelorMittal

# Позиционирование продукта | Granite® HFX Cool

UV Resistance





ArcelorMittal

# Цветовая палитра | Granite® HFX Cool

Название цвета	Цвет	Категория цвета	Блеск (GU)
Jet Black	X9005	3	40
Grey White	X9002	1	40
Dark Brown	X8698	3	40
Copper Brown	X8004	4	40
Mouse Grey	X7044	2	40
Light Grey	X7040	2	40
Steel Grey	X7011	3	40
Green Silver	X6021	3	40
Oxide Red	X3009	4	40

# Применение | Granite<sup>®</sup> HFX Cool

- Покрытие крыш и стен для обновления существующих зданий и нового строительства
- Аксессуары
- Специально адаптировано к тяжелым климатическим условиям горной местности и континентального климата с длительными периодами наличия снега, дождей и сильного ветра
- Granite<sup>®</sup> HFX Cool может быть механически или вручную профилирован для производства фальцевой кровли или стеновых панелей прямо на стройплощадке в зимних условиях.



*Частный дом в Poissy/France  
Realization: Privé (Profil Styl'inov<sup>®</sup>)*



*Здание в St Quentin/France  
Realization: Privé (Profil Styl'inov<sup>®</sup>)*

# Размеры | Granite® HFX Cool

- Толщина покрытия:

- Наружное покрытие: 55 мкм
- Обратная сторона – на выбор 7- 10 - 12 мкм
- Возможно двустороннее выполнение
- Зернистая поверхность для длительных условий эксплуатации



- Толщины подката:

- От 0,35 мм до 1,2 мм для оцинкованного листа Z275
- От 0,45 мм до 0,8 мм для оцинкованного листа Z350
- Для получения гарантии производителя мы рекомендуем заказывать покрытие не менее Z275 (137.5 г/м<sup>2</sup> на сторону)

*AMC Belgium-Maukaline*

- Марки стали:

- Для глубокой вытяжки мы рекомендуем стали DX54D-DX56D.

# Aluzinc® HFX?

Популярная в Швеции фальцевая кровля



# Aluzinc® HFX сохраняет все преимущества покрытия Aluzinc®



Единственное металлическое покрытие строительного назначения с гарантией 25 лет

The image shows a warranty certificate for Aluzinc AZ185. The top section is orange with the ArcelorMittal logo and the text 'Valid for AZ185' and 'Aluzinc®'. Below this, the text reads: 'ArcelorMittal Flat Carbon Europe S.A. provides this warranty to' followed by a dotted line for a signature. Below that, it says 'hereafter referred to as the "Client"' and provides details about the warranty covering structural integrity for steel sheet coated with 185 g/m² on both sides, used for building purposes both indoors and outdoors, for a period of 25 years, from the date of shipping by ArcelorMittal Dudelange. To the right, there are two lines for signatures: 'ArcelorMittal Flat Carbon Europe S.A.' and 'The Client'. Below these lines, the text '25 year warranty' is written in large orange font. At the bottom left, there is a line for 'Aluzinc® - Date' and a small disclaimer: 'If the Client does not return the present document duly dated, initialed and signed by the authorised person(s) within thirty (30) days at the latest of the date of its receipt, the terms and conditions of the present document shall be deemed to have been expressly accepted in full by the Client.'

...with a life expectancy estimated over 40 years!